

AZV/304 R3

MONTÁŽNÍ INSTRUKCE

MODUL AUDIO/VIDEO DO SYSTÉMU X2 AZV/304

Jednotka je určena pro videosystémy BPT technologie X2.

S použitím tohoto modulu lze přenášet veškeré signály potřebné pro funkci systému po jednom krouceném páru vodičů.

Skládá ze dvou částí: jedna pro řízení a ovládání funkcí, druhá pro přenos audiosignálů.

Používá se při konstrukci zákaznických vstupních panelů.

Má regulaci hlasitosti obou hovorových kanálů.

Pokud to konstrukce panelu umožňuje, lze pro zvýšení kvality audio přenosu umístit mikrofon vzdáleně od reproduktoru (max.250 mm).

Hovorová část se upevní podle obr.3, řídicí jednotku nutno umístit do montážní krabice.

Řídicí část je dodávána s propojovacím kabelem pro připojení k jednotce audio, propojovacími svorkami, programovacími propojkami, výstupem pro ovládání dveřního otvírače s akustickou signalizací a indikací obsazení systému.

Může ovládat kameru MVT/100.

V rámci systému lze zapojit celkem čtyři panely v sérii bez nutnosti dalších zařízení.

Hovorová jednotka je vybavena pro připojení až čtyř vyzváněcích tlačítek s možností rozšíření do max.64 volání s použitím jednotek VZS/308C.

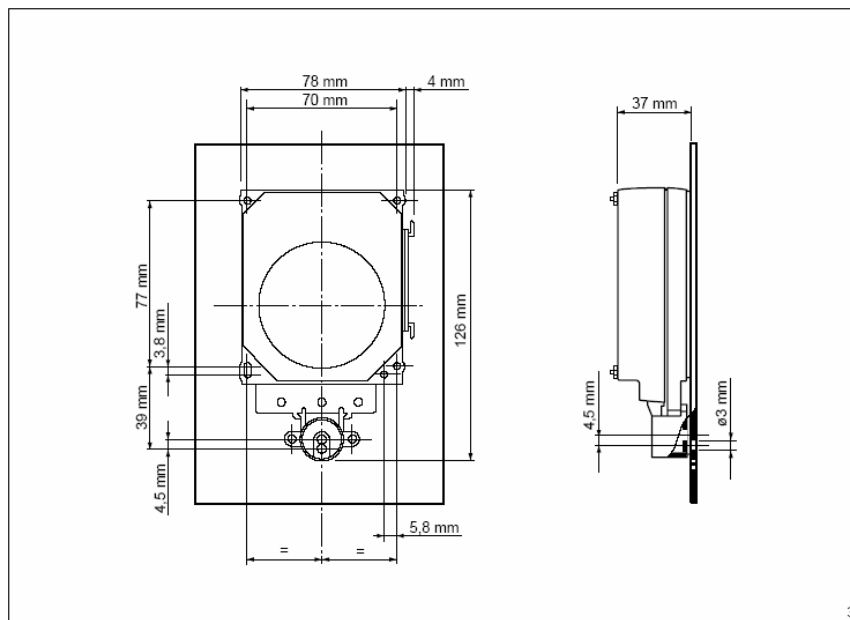
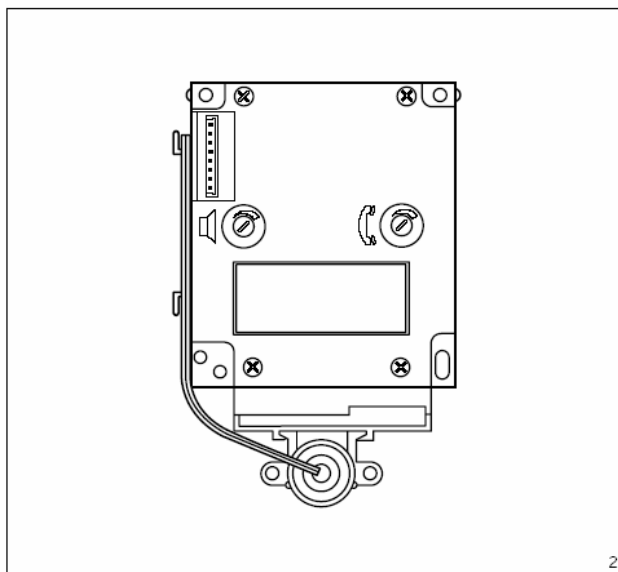
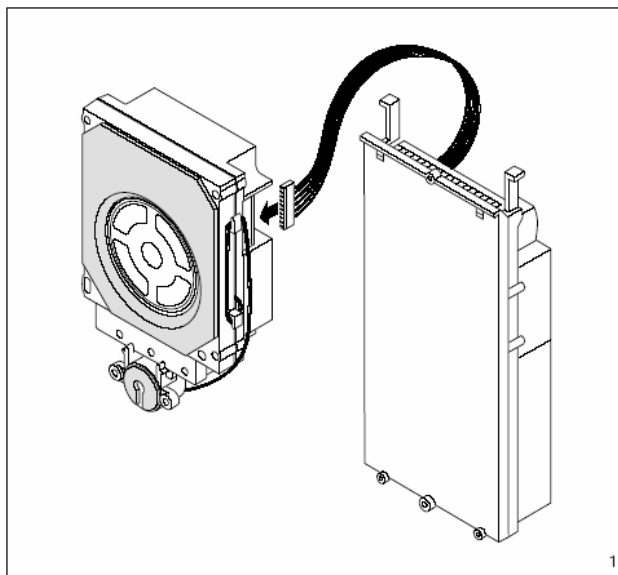
Dodávaná kabeláž usnadňuje připojení různých komponentů, určených pro sestavení vstupního panelu.

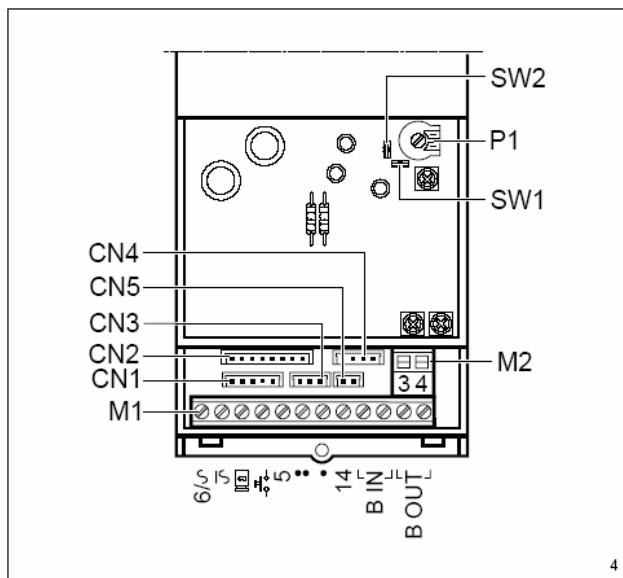
Nastavení hlasitosti (obr.2)

 nastavení hlasitosti na vstupním panelu.

 nastavení hlasitosti na uživatelské stanici

Hlasitost obou kanálů nutno nastavit na optimální úroveň, aby nedocházelo ke zpětné vazbě.





Funkce jednotlivých svorek (obr.4)

Svorkovnice M1

6/~ } 12-16 VAC, 14-18 VDC napájení
~



výstup ovládání dveřního otvírače



odchozí tlačítko

5 zem

• výstup AUX1

• výstup AUX2

B IN vstup linky od dalšího vstupního panelu

B OUT výstup linky ke stanicím

Svorkovnice M2

3 videesignál

4 videesignál zem

Funkce konektorů (obr.4)

5-pinový konektor **CN1**: pro připojení jednotky VZS/308C

3-pinový konektor **CN3**: pro připojení vyzváněcích tlačítek:

1-rudý: k tlačítku 2

2-oranžový: k tlačítku 3

3-žlutý: k tlačítku 4

4-pinový konektor **CN4**: pro připojení tlačítka 1

1-černý: společný vodič tlačítek

2-hnědý: tlačítko 1

UPOZORNĚNÍ. U instalací s více panely musí být zapojení tlačítek u všech panelů identické.

2-pinový konektor **CN5**: pro připojení signalizace obsazení systému (12V, max.20 mA)

UPOZORNĚNÍ. Nezapojené vodiče je nutno zaizolovat.

Funkce propojek SW1 a SW2 (obr.5)

SW1: automatické programování počtu vstupních panelů (továrně nastaveno 1).

SW2: programování stanic.

Programování většího počtu vstupních panelů (pokud je více než jeden).

- 1 Začněte na posledním panelu na sběrnici (obvyčejně ten, který nemá zapojené svorky B IN.
- 2 Vyjměte propojku **SW1**.
- 3 Vyčkejte na signál potvrzení operace (přibližně 3 až 15 s). Počet potvrzovacích signálů také indikuje počet připojených panelů (1 signál pro hlavní a 1 pro každý podružný panel).
- 4 Zasuňte propojku **SW1**.

Programování stanic:

- 1 Vyjměte propojku **SW2** na některém panelu.
- 2 Na programované stanici zdvihněte sluchátko (pro telefonní sestavy viz instrukce k interface IT/300)
- 3 Stiskněte současně tlačítka pro ovládání dveří a AUX2 po dobu cca 1 s, (pokud se aktivuje audio ke vstupnímu panelu, operace je akusticky potvrzena).
- 4 Na vstupním panelu stiskněte příslušné tlačítko, kterým má být stanice volána.
- 5 Zavěste sluchátko.
- 6 Opakujte postup od bodu 2 pro všechny stanice v instalaci.
- 7 Zasuňte propojku **SW2** pro ukončení programování.

UPOZORNĚNÍ. Programování selektoru interkomu VSE/300, pokud je v instalaci, se provádí až po dokončení přiřazení vyzváněcích tlačítek jednotlivým stanicím.

V instalacích s XA/300LR doporučujeme nalepit ID kódy instalovaných stanic do tabulek přiložených k přístroji (XA/300LR, IPC/300 LR, MPP/300 LR).

Poznámka: Jakmile byl napáječ programován s použitím PCS/300, nelze jej dále programovat standardním postupem.

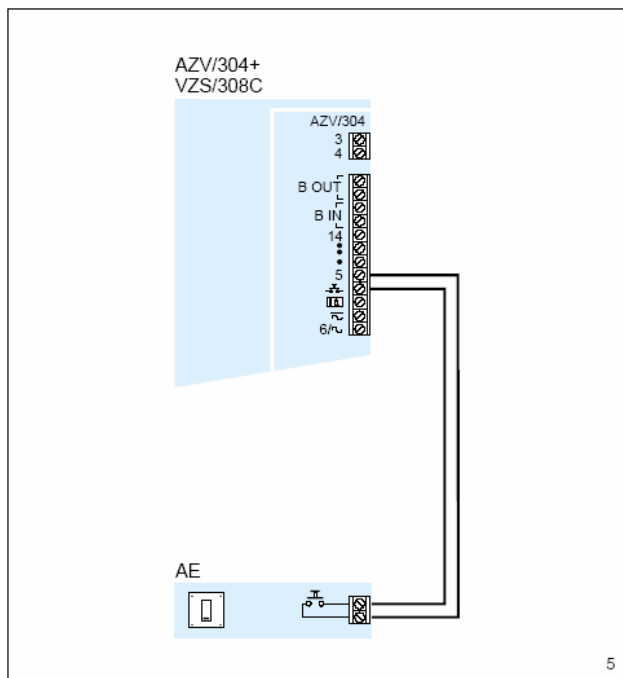
Zpětné nastavení továrních hodnot je uvedeno odpovídající kapitole.

Nastavení továrních hodnot ze vstupního panelu:

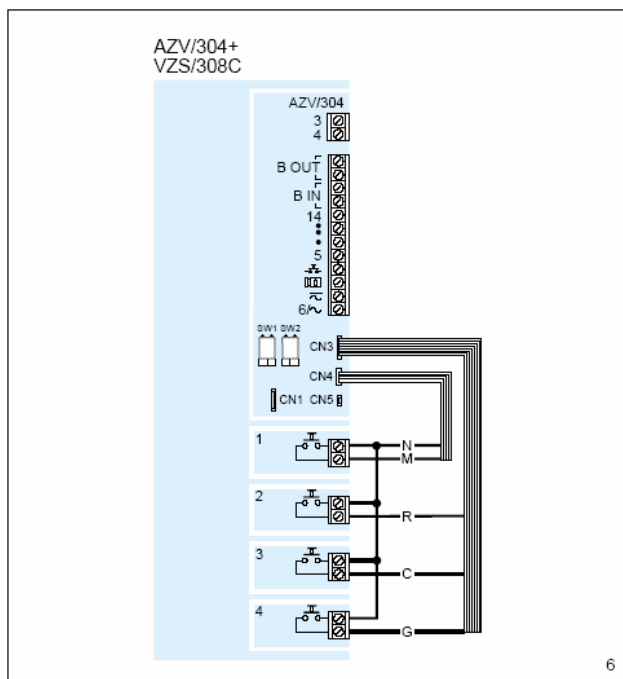
- 1 Vyjměte propojku **SW1**.
- 2 Spojte se zemí kontakt odchozího tlačítka (ozve se potvrzovací signál).
- 3 Osadte zpět **SW1**.

Technické parametry:

- Napájecí napětí: : 12 ÷ 16 VAC, 14 ÷ 18 VDC
- Spotřeba proudu: v klidu při 14 VDC max. 120 mA
aktivní při 14 VDC max. 150 mA
při aktivaci dveřního otvírače nutno připočíst 500 mA
- Utajení hovoru
- Výstup pro ovládání dveřního otvírače: 12V, 1A, časově nastavitelný v rozsahu od 2 do 15 s
- Doba vyzvánění: 30 s.
- Výstup sběrnice: napájení 15 VDC pro stanice a booster; video driver symetrický (100 Ohm)
- Výstup AUX1: 3,5 VDC, 1 mA (pouze při aktivovaném panelu, doba aktivace stejná jako u dveřního otvírače)
- Výstup AUX2: -dtto-
- Výstup aktivace panelu: 3,5 VDC, 1 mA (po celou dobu trvání hovoru).
- Rozsah pracovní teploty: -15°C + +50°C



Obr. 5: Zapojení odchozího tlačítka



Obr. 6: Barevné kódování vodičů příslušných do jednotlivých konektorů CN3-CN4-CN5.

CN3

C oranžová

G žlutá

R rudá

CN4

M hnědá

N černá

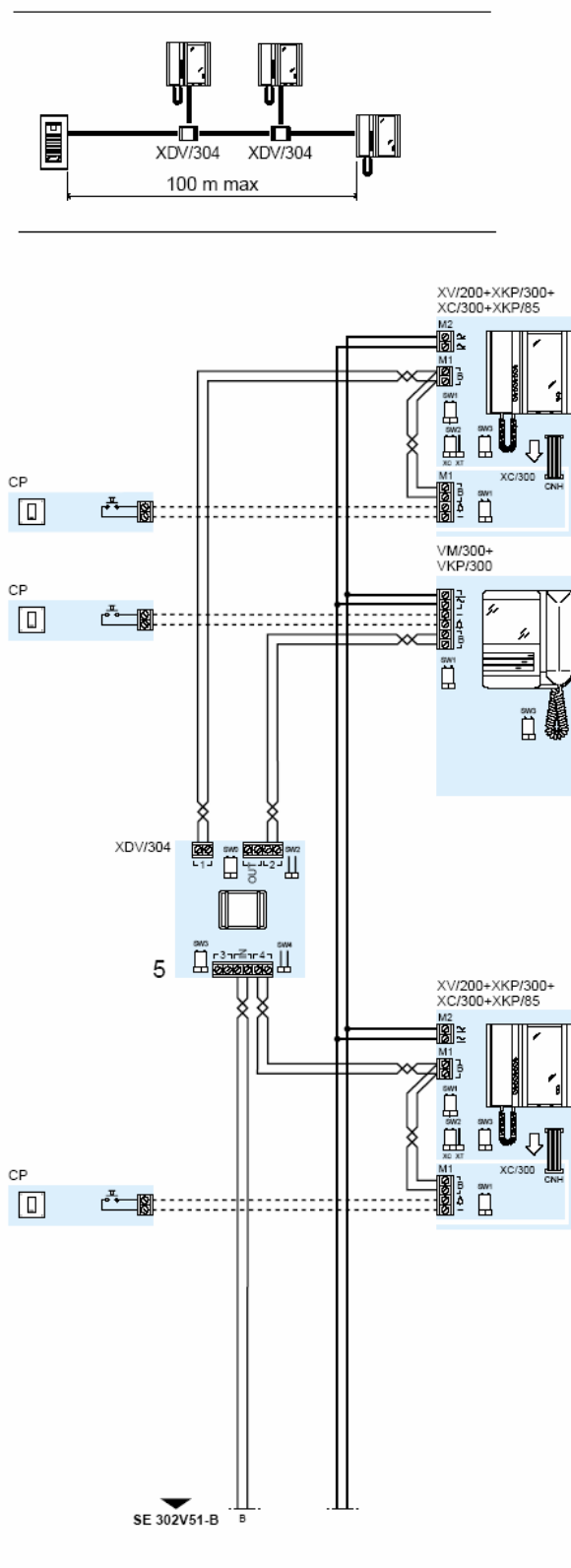
CN5

G žlutá

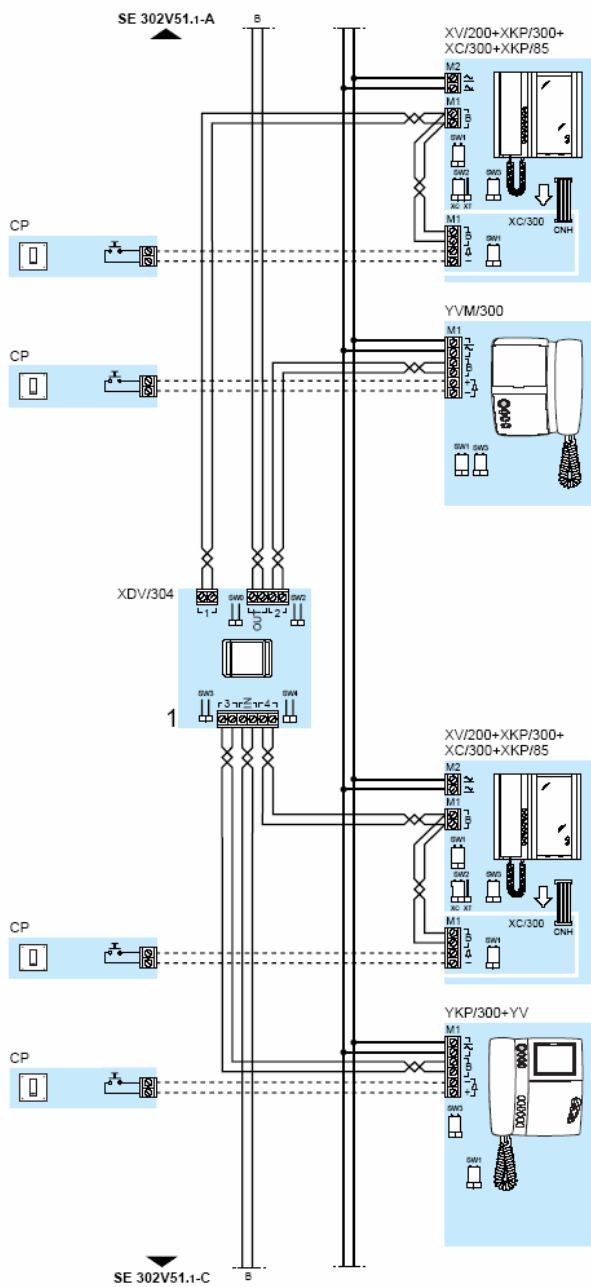
H šedá

SE 302V51-A

VÍCE-BYTOVÁ INSTALACE VIDEO



SE 302V51.1-B



SE 302V51.1-C

