

SUPPORTO DA TAVOLO YKT/F

Supporto da tavolo per videocitofoni serie Lynea YKP/200 (YKP/300)+YV (YVC).

È munito di cavo di collegamento (250 cm) con spina tipo RJ45 a otto vie, la cui presa è facilmente reperibile nel mercato personalizzata per il tipo di montaggio desiderato.

Può essere utilizzata una presa telefonica RJ45 (fig. 7) o una presa RJ45 per EDP secondo standard T 568B.

INSTALLAZIONE

Fissare il supporto da parete YKP/200 o YKP/300 al supporto da tavolo utilizzando le viti in dotazio-

ne (fig. 1). Effettuare i collegamenti seguendo le indicazioni sotto riportate. Montare il modulo monitor come indicato in fig. 2÷4.

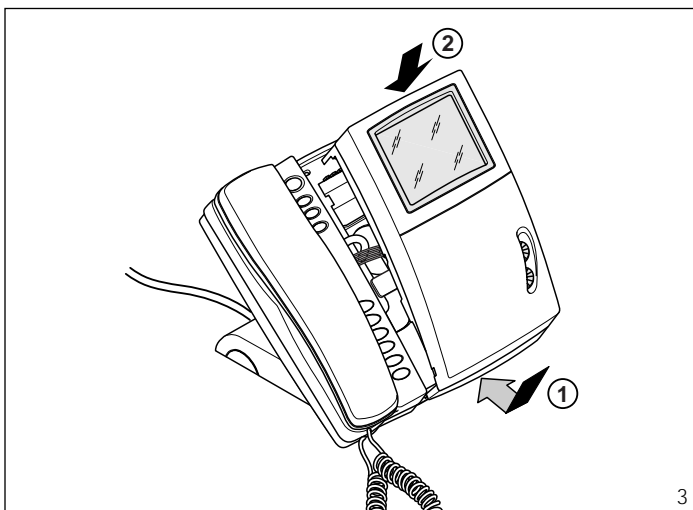
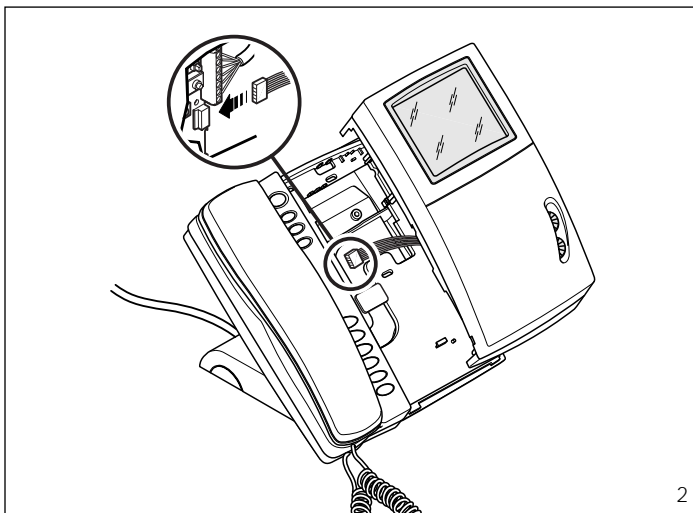
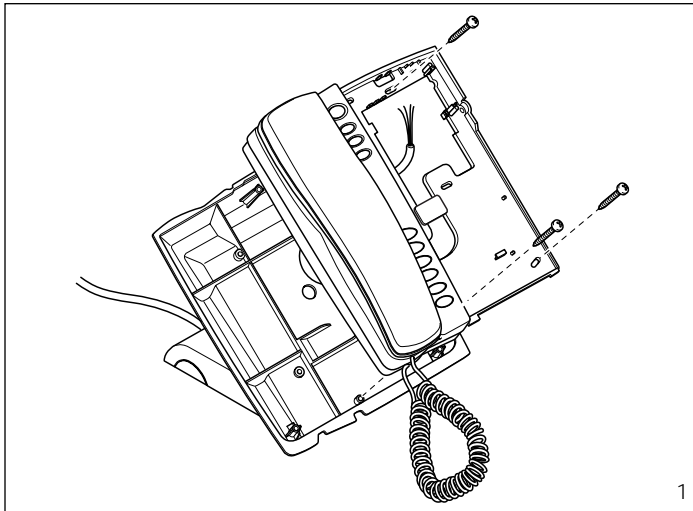
Per togliere il modulo monitor agire con un cacciavite attraverso la feritoia sul mobile (fig. 5).

NOTA. Nel caso di impianti intercomunicanti sistema 200 è necessario sostituire il cavo di collegamento munito di presa RJ45 con il kit di connessione XKT/C240.

Collegamenti

I conduttori del cavo vanno collegati ai morsetti dei moduli seguendo lo schema di impianto.

Nelle tabelle sotto riportate viene indicata la corrispondenza del colore del conduttore al numero del morsetto della presa (fig. 6-7).



Spina e presa RJ45

Pin N.	Morsetto	Colore conduttori del cavo di collegamento in dotazione	Morsetto	Funzione morsetti dei moduli
1	B	Bianco-Arancio	3	Video positivo
2	2	Arancio	4	Video negativo
3	TX	Bianco-Verde	5	Comune (massa)
4	L2	Blu	8	Audio al derivato
5	L1	Bianco-Blu	9	Audio dal derivato
6	TS	Verde	6	+ Alimentazione
7	T	Bianco-Marrone	7	Chiamata
8	A	Marrone		Libero

Tab. 1

NOTA. Alcune prese RJ45 presenti sul mercato non consentono un facile collegamento di cavi coassiali,

per cui è preferibile prevedere la distribuzione del segnale video tramite doppino.

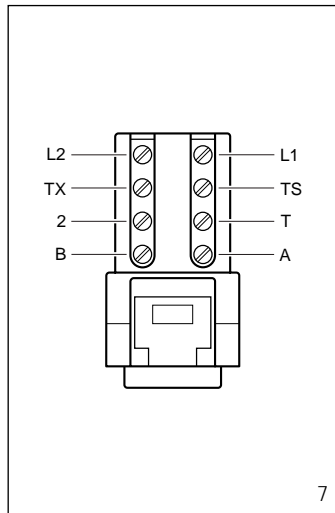
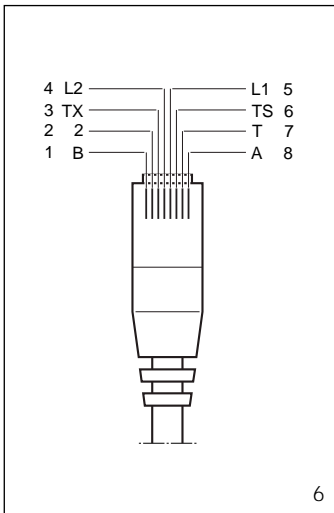
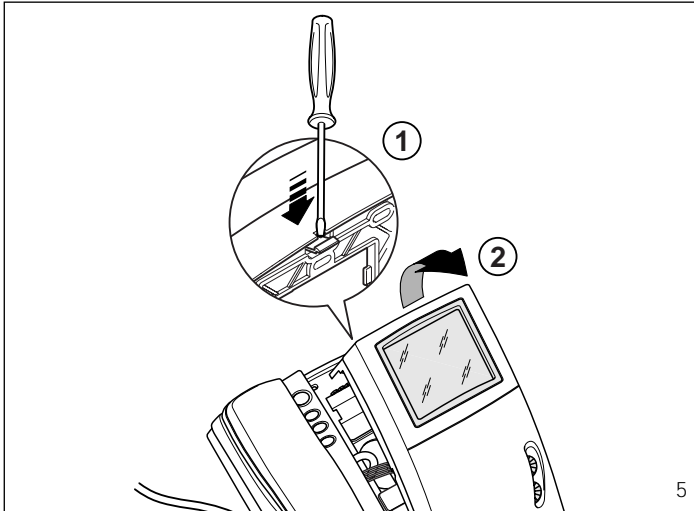
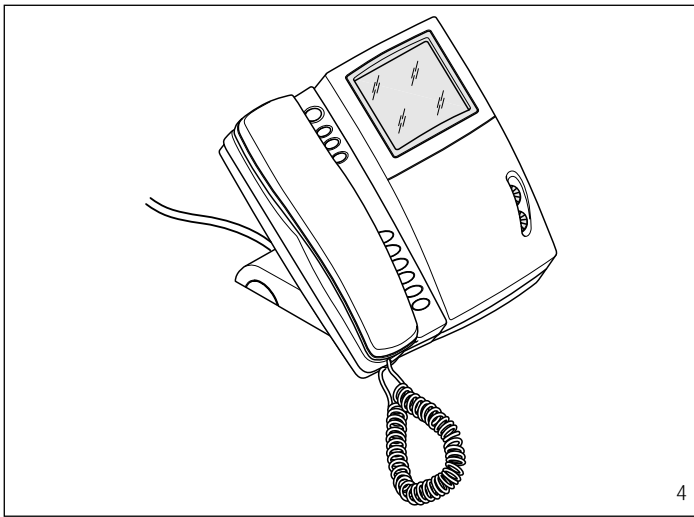
Spina e presa RJ45

Pin N.	Morsetto	Colore conduttori del cavo di collegamento in dotazione	Morsetto	Funzione morsetti dei moduli
1	B	Bianco-Arancio	B	Linea
2	2	Arancio	B	Linea
3	TX	Bianco-Verde	~	Alimentazione
4	L2	Blu	+Δ	Chiam. dal pianerottolo
5	L1	Bianco-Blu	-Δ	Chiam. dal pianerottolo
6	TS	Verde	~	Alimentazione
7	T	Bianco-Marrone		
8	A	Marrone		

Tab. 2

NOTA. Nel caso di più derivati interni installati nello stesso appartamento, è preferibile che la distri-

buzione della linea B sia effettuata tramite il distributore video XDV/304.



GB INSTALLATION INSTRUCTIONS

TABLE-TOP MOUNTING YKT/F

Table-top mounting for YKP/200 (YKP/300)+YV (YVC) Lynea serie video handsets.

It includes a connecting cable (250 cm) with eight-pin RJ45 connector, for which sockets are easily found on the market, customized for the desired type of assembly.

You can use an RJ45 telephone connector (fig. 7) or an RJ45 connector for EDP conforming to standard T 568B.

INSTALLATION

Fasten wall mounting YKP/200 or YKP/300 to the tabletop mounting using the screws provided (fig. 1). Wire following the instructions given below.

Assemble the monitor module as illustrated in fig. 2-4.

To remove the monitor module, prise it off by inserting a screwdriver in the slot in the housing (fig. 5).

NOTE. *When the installation is a system 200 intercom version, the connecting cable featuring the RJ45 connector must be replaced with connection kit XKT/C240.*

Wiring

The cable's wires must be connected to the modules' terminals following the installation's wiring diagram.

The tables below feature the wires' colour coding, showing which colour should be attached to which socket terminal (fig. 6-7).

RJ45 connector and socket			Connections to system 200	
Pin no.	Terminal	Colour of wires in connecting cable supplied	Terminal	Function of module terminals
1	B	White-Orange	3	Positive video
2	2	Orange	4	Negative video
3	TX	White-Green	5	Common (ground)
4	L2	Blue	8	Audio to receiver
5	L1	White-Blue	9	Audio from receiver
6	TS	Green	6	+ Power supply
7	T	White-Brown	7	Call
8	A	Brown		Free

Tab. 1

NOTE. *It is hard to connect coaxial cables with some commercially available RJ45 sockets, meaning it*

is best to distribute the video signal with a twisted pair.

RJ45 connector and socket			Connections to system 300	
Pin no.	Terminal	Colour of wires in connecting cable supplied	Terminal	Function of module terminals
1	B	White-Orange	B	Line
2	2	Orange	B	Line
3	TX	White-Green	~	Power supply
4	L2	Blue	+Δ	Doorbell
5	L1	White-Blue	-Δ	Doorbell
6	TS	Green	~	Power supply
7	T	White-Brown		
8	A	Brown		

Tab. 2

NOTE. *If you have a number of receivers installed in the same flat, it is best line B be distributed by*

means of video distributor XDV/304.

D INSTALLATIONS-ANLEITUNG

TISCHMONTAGEHALTER YKT/F

Tischmontagehalter für Videosprechanlagen der Serie Lynea YKP/200 (YKP/300)+YV (YVC). Mit Anschlusskabel (250 cm) und Achtweg-Stecker RJ45 ausgestattet.

Die für die gewünschte Montageart erforderliche, kundenspezifische Steckdose ist im Handel erhältlich. Einsatzmöglichkeit für RJ45-Steckdose (Abb. 7) oder RJ45-Steckdose für EDP nach T 568B-Standard.

INSTALLATIONS

Wandhalterung YKP/200 oder YKP/300 an die Tischhalterung mit den mitgelieferten Schrauben befestigen (Abb. 1).

Anschlüsse vornehmen und dabei die unten stehenden Anweisungen befolgen.

Monitormodul gemäß Abb. 2+4 montieren.

Bei der Abnahme des Monitormoduls mit einem Schraubenzieher im Gehäuseschlitz einwirken (Abb. 7).

ANMERKUNG. Bei Intercom-Anlagen des Systems 200 ist das Anschlusskabel mit Stecker RJ45 durch den Anschlussset XKT/C240 zu ersetzen.

Anschlüsse

Die Kabelleiter sind dem Anlagenplan entsprechend an die Klemmleisten der Module anzuschließen. Die unten aufgeführten Tabellen zeigen die Zuordnung der Leiterfarbe zur Nummer der Steckdosenklemme (Abb. 6-7).

Stecker und Steckdose RJ45			Anschlüsse an das System 200	
Pickelnr	Klemme	Leiterfarbe des mitgelieferten Anschlusskabels	Klemme	Belegung Klemmen der Module
1	B	Weiß-Orange	3	Video positiv
2	2	Orange	4	Video negativ
3	TX	Weiß-Grün	5	Gemeinsam (Masse)
4	L2	Blau	8	Audio zur Sprechstelle
5	L1	Weiß-Blau	9	Audio von der Sprech.
6	TS	Grün	6	+ Stromversorgung
7	T	Weiß-Braun	7	Ruf
8	A	Braun		Frei

Tab. 1

ANMERKUNG. Einige im Handel erhältliche RJ45 – Stecker erschweren den Koaxialkabelanschluss.

Daher ist die Verteilung des Videosignals über die Telefonschleife vorzusehen.

Stecker und Steckdose RJ45			Anschlüsse an das System 300	
Pickelnr	Klemme	Leiterfarbe des mitgelieferten Anschlusskabels	Klemme	Belegung Klemmen der Module
1	B	Weiß-Orange	B	Leitung
2	2	Orange	B	Leitung
3	TX	Weiß-Grün	⌚	Stromversorgung
4	L2	Blau	+Δ	Ruf vom Treppenhaus
5	L1	Weiß-Blau	-Δ	Ruf vom Treppenhaus
6	TS	Grün	⌚	Stromversorgung
7	T	Weiß-Braun		
8	A	Braun		

Tab. 2

ANMERKUNG. Falls eine Wohnung über mehrere Innensprechstellen verfügt, ist die Verteilung

der B-Leitung über den Videoverteiler XDV/304 empfehlenswert.

F INSTRUCTIONS POUR L'INSTALLATION

SUPPORT DE TABLE YKT/F

Support de table pour portiers vidéo série Lynea YKP/200 (YKP/300)+YV (YVC).

Il comprend un câble de raccordement (250 cm) avec une fiche du type RJ45 à huit voies dont il est facile de trouver la prise dans le commerce de façon personnalisée pour le type d'assemblage souhaité.

Il est possible d'utiliser une prise de téléphone RJ45 (fig. 7) ou une prise RJ45 pour EDP selon le standard T 568B.

INSTALLATION

Fixer le support mural YKP/200 ou YKP/300 au support de table au moyen des vis fournies (fig. 1).

Effectuer les branchements conformément aux indications ci-dessous.

Installer le module moniteur comme indiqué sur la fig. 2+4.

Pour ôter le module moniteur, passer un tournevis à travers la fente sur le meuble (fig. 5).

NOTA. En présence d'installations à intercommunication système 200, remplacer le câble de connexion par un câble de connexion RJ45 par le kit de connexion XKT/C240.

Raccordements

Les conducteurs du câble sont à relier aux bornes des modules conformément au schéma d'installation.

Les tableaux ci-dessous indiquent la correspondance entre la couleur du conducteur et le numéro de la borne de la prise (fig. 6-7).

Fiche et prise RJ45			Raccordements au système 200	
N°Broche	Borne	Couleur des conducteurs du câble de connexion fourni	Borne	Fonction bornes des modules
1	B	Blanc-Orange	3	Vidéo positif
2	2	Orange	4	Vidéo négatif
3	TX	Blanc-Vert	5	Commun (masse)
4	L2	Bleu	8	Audio au poste
5	L1	Blanc-Bleu	9	Audio depuis le poste
6	TS	Vert	6	+ alimentation
7	T	Blanc-Marron	7	Appel
8	A	Marron		Libre

Tab. 1

NOTA. Certaines prises RJ45 présentes sur le marché ne permettent pas de brancher facilement les câbles coaxiaux.

Il est donc préférable de prévoir la distribution du signal vidéo par paire torsadée.

Fiche et prise RJ45			Raccordements au système 300	
N°Broche	Borne	Couleur des conducteurs du câble de connexion fourni	Borne	Fonction bornes des modules
1	B	Blanc-Orange	B	Ligne
2	2	Orange	B	Ligne
3	TX	Blanc-Vert	⌚	Alimentation
4	L2	Bleu	+Δ	Appel depuis le palier
5	L1	Blanc-Bleu	-Δ	Appel depuis le palier
6	TS	Vert	⌚	Alimentation
7	T	Blanc-Marron		
8	A	Marron		

Tab. 2

NOTA. En présence de plusieurs postes intérieurs installés dans le même appartement, il est préférable

de distribuer la ligne B au moyen du distributeur vidéo XDV/304.

**E INSTRUCCIONES
PARA LA INSTALACION**

**SOPORTE DE SOBREMESA
YKT/F**

Soporte de sobremesa para videoporteros serie Lynea YKP/200 (YKP/300)+YV (YVC).

Tiene cable de enlace (250 cm) con clavija tipo RJ45 de ocho polos, cuya toma se encuentra fácilmente en comercio personalizada para el tipo de montaje que se desea.

Puede utilizarse una toma telefónica RJ45 (fig. 7) o una toma RJ45 para EDP según el estándar T 568B.

INSTALACIÓN

Fijar el soporte mural YKP/200 í YKP/300 al soporte de sobremesa utilizando los tornillos incluidos en el suministro (fig. 1).

Efectuar el conexionado según las indicaciones presentadas a continuación.

Montar el módulo monitor como indicado en la fig. 2+4. Para quitar el módulo monitor actuar con un destornillador a través de la ranura en la caja (fig. 5).

NOTA. En caso de instalaciones intercomunicantes sistema 200 es necesario reemplazar el cable de enlace con toma RJ45 por el kit de conexión XKT/C240.

Conexiones

Los conductores del cable se deben conectar con los bornes de los módulos según el esquema de instalación. En las tablas presentadas a continuación se indica la correspondencia del color del conductor con el número del borne de la toma (fig. 6-7).

Clavija y toma RJ45			Conexiones con sistema 200	
Nº Polo	Borne	Color conductores del cable de conexión incluido en el suministro	Borne	Función bornes de los módulos
1	B	Blanco-Naranja	3	Vídeo positivo
2	2	Naranja	4	Vídeo negativo
3	TX	Blanco-Verde	5	Común (masa)
4	L2	Azul	8	Audio para el derivado
5	L1	Blanco-Azul	9	Audio desde derivado
6	TS	Verde	6	+ Alimentación
7	T	Blanco-Marrón	7	Llamada
8	A	Marrón		Libre

Tab. 1

NOTA. Algunas tomas RJ45 presentes en comercio no permiten un conexionado fácil de cables

coaxiales, por lo que es mejor prever la distribución de la señal vídeo mediante par telefónico.

Clavija y toma RJ45			Conexiones con sistema 300	
Nº Polo	Borne	Color conductores del cable de conexión incluido en el suministro	Borne	Función bornes de los módulos
1	B	Blanco-Naranja	B	Línea
2	2	Naranja	B	Línea
3	TX	Blanco-Verde	~	Alimentación
4	L2	Azul	+Δ	Llamada desde rellano
5	L1	Blanco-Azul	-Δ	Llamada desde rellano
6	TS	Verde	~	Alimentación
7	T	Blanco-Marrón		
8	A	Marrón		

Tab. 2

NOTA. En caso de varios derivados internos instalados en el mismo apartamento, es mejor que

la distribución de la línea B sea efectuada trámite el distribuidor vídeo XDV/304.

**P INSTRUÇÕES
PARA A INSTALAÇÃO**

SUPORTE DE MESA YKT/F

Suporte de mesa para videoporteros série Lynea YKP/200 (YKP/300)+YV (YVC).

Está munido de cabo de ligação (250 cm) com ficha tipo RJ45 de oito vias, cuja tomada personalizada para o tipo de montagem desejada, se encontra facilmente à venda.

Pode ser utilizada uma tomada telefónica RJ45 (fig. 7) ou uma tomada RJ45 para EDP segundo standard T 568B.

INSTALAÇÃO

Fixar o suporte de parede YKP/200 ou YKP/300 ao suporte de mesa utilizando os parafusos em dotação (fig. 1).

Efectuar as ligações seguindo as indicações referidas abaixo.

Montar o módulo monitor como indicado na fig. 2+4.

Para tirar o módulo monitor agir com chave de parafuso através da abertura do móvel (fig. 5).

NOTA. No caso de instalações intercomunicantes sistema 200 é necessário substituir o cabo de ligação munido de tomada RJ45 com o kit de conexão XKT/C240.

Ligações

Os condutores do cabo devem ser ligados aos bornes dos módulos seguindo o esquema da instalação.

Nas tabelas apresentadas a seguir, está indicada a correspondência da cor do condutor ao número do borne da tomada (fig. 6-7).

Ficha e tomada RJ45			Ligações ao sistema 200	
Nº Pin	Borne	Cor condutores do cabo de ligação em dotação	Borne	Função bornes dos módulos
1	B	Branco-alaranjado	3	Vídeo positivo
2	2	Alaranjado	4	Vídeo negativo
3	TX	Branco-Verde	5	Comum (massa)
4	L2	Azul	8	Áudio ao derivado
5	L1	Branco-Azul	9	Áudio do derivado
6	TS	Verde	6	+ Alimentação
7	T	Branco-Castanho	7	Chamada
8	A	Castanho		Libre

Tab. 1

NOTA. Algumas tomadas RJ45 presentes no mercado não consentem uma fácil ligação dos cabos

coaxiais, por isso é preferível prever a distribuição do sinal vídeo através do cabo bifilar.

Ficha e tomada RJ45			Ligações ao sistema 300	
Nº Pin	Borne	Cor condutores do cabo de ligação em dotação	Borne	Função bornes dos módulos
1	B	Branco-alaranjado	B	Linha
2	2	Alaranjado	B	Linha
3	TX	Branco-Verde	~	Alimentação
4	L2	Azul	+Δ	Chamada do patamar
5	L1	Branco-Azul	-Δ	Chamada do patamar
6	TS	Verde	~	Alimentação
7	T	Branco-Castanho		
8	A	Castanho		

Tab. 2

NOTA. No caso de vários derivados internos instalados no mesmo apartamento, é preferível que a

distribuição da linha B seja efectuada através do distribuidor vídeo XDV/304.